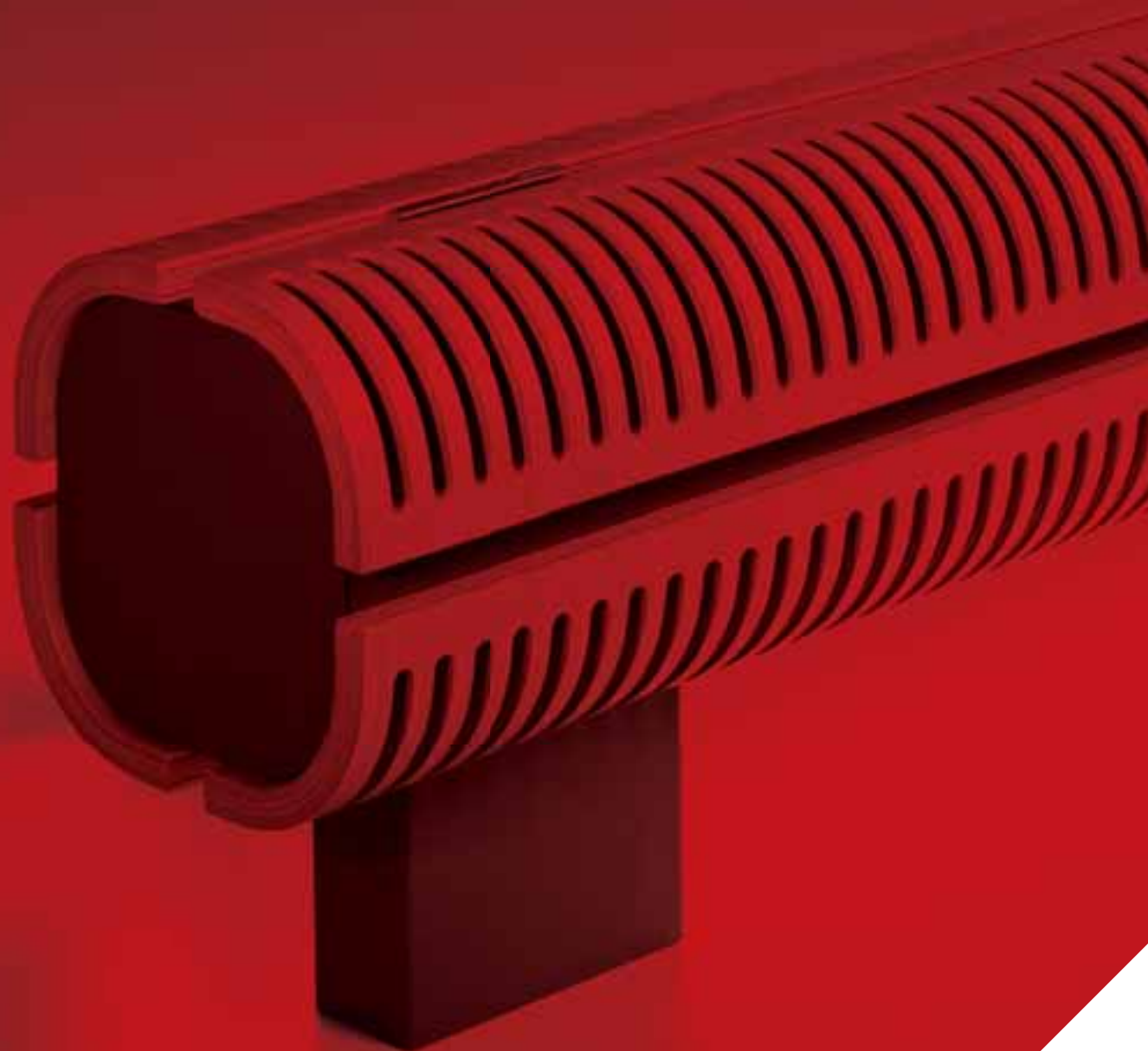


# jaga

CLIMATE DESIGNERS

Topení 

KNOCKONWOOD STOJANOVÝ MODEL DBE € 2020.CZ



# KNOCKONWOOD DE PIE DBE

Fuerza cálida,  
maderas nobles

- Desarrollado para la casa del futuro “Living Tomorrow” en Vilvoorde (Bélgica).
- Completamente premontado incluyendo unidades DBE, set de conexión y cabezal termostático.
- Carcasa en contrachapado curvado con barniz de alta calidad en 9 acabados de madera noble.
- Control oculto con set de conexión y cabezal termostático premontados.
- Tecnología Low-H<sub>2</sub>O con intercambiador de calor superconductor y ultrarápido para mínimo consumo de energía y máxima emisión de calor.
- DBE (Dynamic Boost Effect) para dimensiones compactas y super-bajas temperaturas de agua desde 28°C.
- Temperatura de contacto segura.
- **30 años de garantía** en el intercambiador de calor.

**LIVING  
TOMORROW**  
Wolven en de toekomst



Certificado para  
roble natural,  
haya natural,  
arce natural,  
roble blanqueado,  
haya blanqueado,  
roble color wengé.





KNOCKONWOOD DE P.I.E. DBE





# KNOCKONWOOD DE PIE DBE

KNUF. 021 LLL 15.XXX/DBE/...

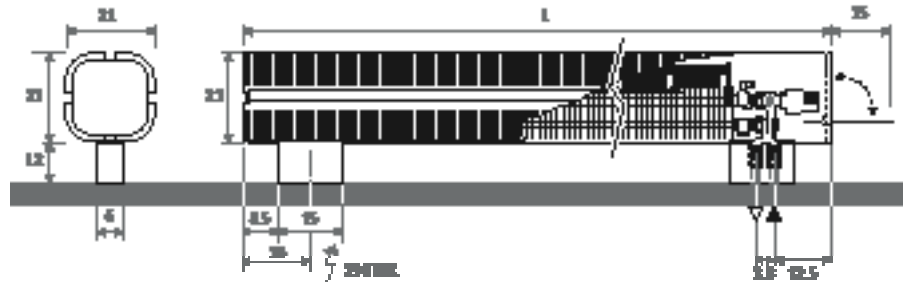
COMPLETAMENTE PREMONTADO INCLUYENDO UNIDADES DBE, SET DE CONEXIÓN Y Cabezal TERMOSTÁTICO.

L	Tipo	STANDBY*		CONFORT			€	
		watios 65/55	watios 55/45	watios 65/55	watios 55/45	watios 45/40	cat. 1	cat. 2
110	15	861	575	1342	1007	755	bajo pedido.	
130	15	1034	690	1731	1298	974		
170	15	1378	920	2308	1731	1298		
210	15	1722	1150	2885	2164	1623		

\* En modo Stand-by la emisión es estática, los activadores no están funcionando. La transición del modo Stand-by a Comfort funciona automáticamente según la demanda de calor. Emisión en modo Boost ver: [www.jaga.info](http://www.jaga.info)

Emisiones a 20°C de temperatura ambiente  
Factor corrección de 65/55 a 75/65: 1,25

## DIMENSIONES (en cm)



## CÓDIGO PEDIDO

código altura longitud tipo madera  
**KNUF . 021 110 15 . XXX /DBE/...**  
 completar con el código de la madera  
 completar con racor Eurocono  
 Tubo de cobre / acero fino 15/1 **115**  
 Tubo sintético 16/2 **216**  
 Tubo PER/ALU 16/2 **316**  
 otros racores ver "Sets de conexión y válvulas"

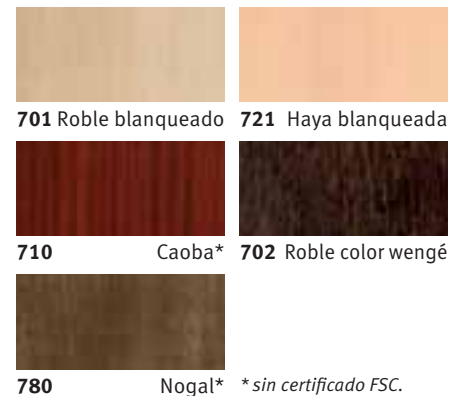
## ACABADO DE MADERAS

La carcasa de madera está acabada con un barniz de poliuretano resistente a los arañazos, satinado mate, grado de brillo 40%. Alta resistencia a los rayos UV.

### Categoría 1



### Categoría 2



## SUMINISTRO ESTÁNDAR

Suministrado en una útil caja de cartón que sirve también como protección durante la obra.

Suministro estándar:

- radiador completamente premontado de una sola pieza, tapa lateral fácil de abrir para regular la temperatura. Carcasa en contrachapado curvado con laminado en madera noble de roble natural 700 (cat. 1), barnizado satinado mate. Set DBE premontado con mando, control y alimentación de 12 VDC incluidos.
- intercambiador de calor Low-H<sub>2</sub>O tipo 15
- pies y tapas laterales de la carcasa en gris metálico arena, cabezal termostático oculto detrás de las tapas laterales de la carcasa.
- Válvula Jaga-Pro y cabezal termostático Jaga Comap. Conexiones a derecha o izquierda, intercambiables por dentro del pie.
- purgador acodado 1/8" y tapón de vaciado 1/2"





# **jaga**

## CLIMATE DESIGNERS

Jaga N.V. - Organizační Složka  
Č. sl. Armády 325  
253 01 Hostivice

T: +420 220 190 515-6  
F: +420 220 190 519  
info@jagacz.com  
www.jagacz.com

Jaga International  
Verbindingslaan 16  
B-3590 Diepenbeek

T: +32 11 29 41 16  
F: +32 11 29 41 60  
export@jaga.com

Informace v tomto ceníku jsou platné v době vytištění.  
Společnost Jaga si vyhrazuje právo kdykoliv, v souladu se svou inovační politikou, měnit specifikace produktů.  
Všechny ceny jsou bez DPH. Ceny jsou platné od 1. Únor 2020.  
Tento ceník nahrazuje všechny předchozí