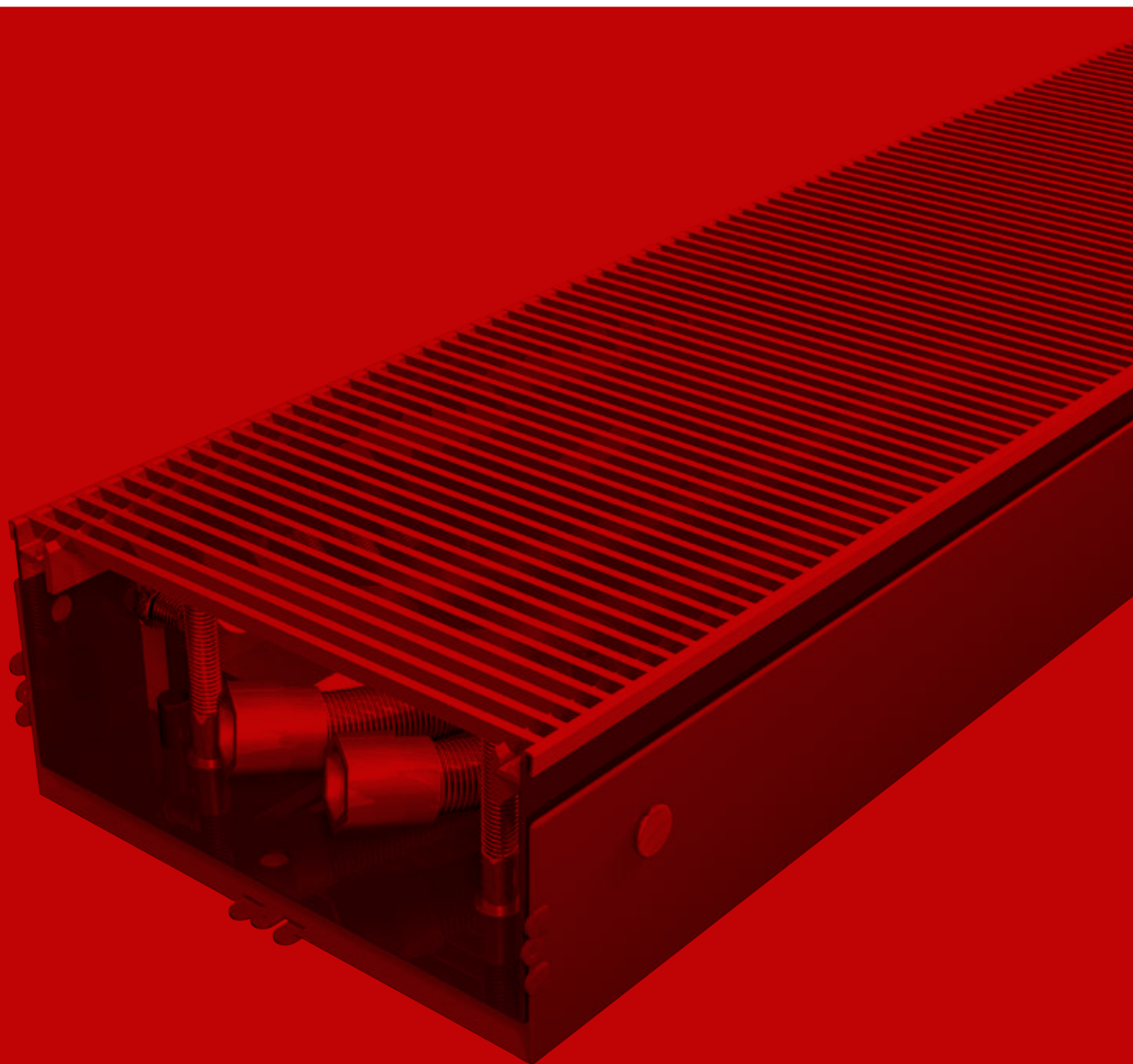


jaga

CLIMATE DESIGNERS

Chauffer 

MICRO CANAL € 2020.BELU



jaga

CLIMATE DESIGNERS

MICRO CANAL

Des dimensions minimales
pour une chaleur maximale

Le nouvel élément de Jaga encastrable dans le sol affiche une hauteur de 6 cm à peine et une largeur de 13 cm. Avec des échangeurs de chaleur dynamiques petits mais puissants, et des ventilateurs silencieux. Avec une puissance très élevée. Micro Canal peut être intégré harmonieusement dans chaque intérieur. Ce qui donne à l'architecte ou au concepteur toute liberté pour réaliser chaque projet sans devoir faire de compromis.

En utilisant les derniers moteurs EC, les Micro Canals consomment 50 % d'énergie électrique en moins.

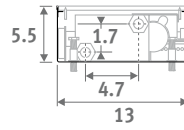
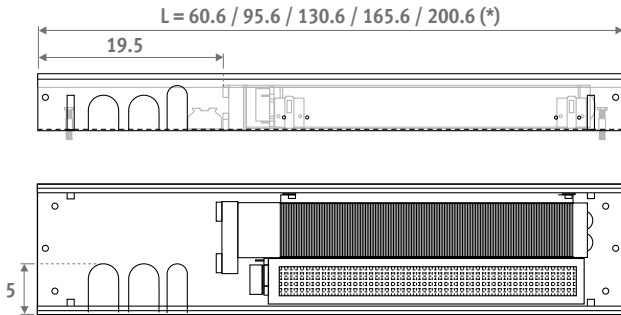




MICRO CANAL

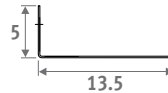
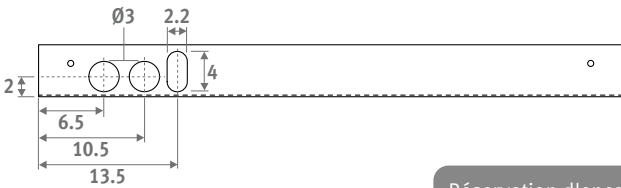
DIMENSIONS (en cm)

Caisson interne



(*) En cas de montage continu, les côtés supérieurs intermédiaires ne sont pas montés. Par bord soudé, il faut ôter 3 mm de la longueur.

Caisson externe



Réservation d'encastrement: +0.5 cm

Avec moteur EC peu énergivore

CODE DE COMMANDE

code hauteur longueur largeur grille
MIRF . 006 060 14 . /XXX
 remplir code de la grille ↵

LIVRAISON STANDARD

- grille en acier inoxydable.
- caisson extérieur avec fixations
- bloc(s) de protection en polyéthylène pour le montage et 3 ouvertures du côté gauche
- caisson intérieur totalement prémonté avec support de grille en acier inoxydable.
- activateur(s) tangentiel(s) 24VDC et filtre inoxydable flexible.
- échangeur de chaleur dynamique avec raccords inoxydables flexibles 1/2", longueur 15 cm.
- réglage en hauteur de précision pour alignement parfait avec le sol fini.
- connexion automatique marche/arrêt du ventilateur au moyen d'une sonde de température.

RACCORDEMENT HYDRAULIQUE

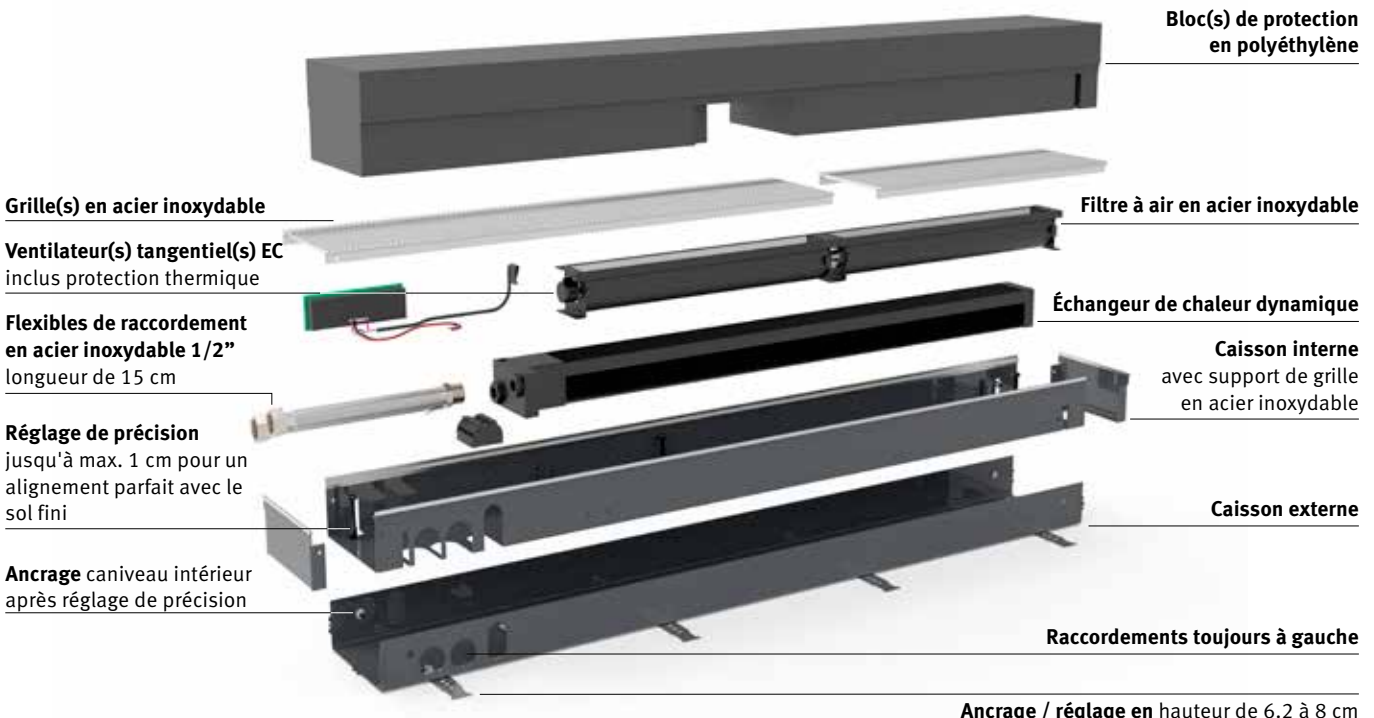
- les échangeurs de chaleur avec raccordement d'un seul côté sont toujours raccordés à gauche, sur une installation bitube.
- toujours installer l'appareil avec les échangeurs de chaleur côté fenêtre ou mur
- 2 flexibles 1/2" en acier inoxydable fournis

- en ce qui concerne la distance entre l'appareil et la surface vitrée, il y a lieu de tenir compte de la présence éventuelle de rideaux, qui ne doivent en aucun cas recouvrir l'élément de chauffe. L'élément doit être accessible tous le temps pour entretien éventuel. si l'appareil n'est pas monté à plat sur le sol, l'espace entre la partie inférieure de l'appareil et le sol doit être rempli par un bourrage stable, par exemple du béton de blocage.

RACCORDEMENT ÉLECTRIQUE

- connecteur clamp pour raccordement électrique 24 VDC à gauche, à raccorder via une alimentation externe. Montez un thermostat avec contact libre de potentiel pour régler le départ d'eau au moyen d'une vanne de zone. Micro Canal enclenche les activateurs automatiquement par le biais du capteur de température.

COMPOSITION



Ancre / réglage en hauteur de 6.2 à 8 cm

MICRO CANAL

MIRF.HHH LLL 14/XXX

H L B	CHAUFFER			ACTIVA-TEURS	PRESSION SONORE*	PUISSANCE ABSORBÉE	DÉBIT D'AIR	DÉBIT D'EAU		
	Watts 75/65/20°C	Watts 55/45/20°C	Watts 35/30/20°C	nombre	dB(A)	Watts	avec filtres propres m³/h	litre/h	€ /SSS	€ /SSC/XXX
006 060 14	390	234	98	1	18.0	1.6	29.3	34	563,00	619,00
095	780	468	195	1	21.0	1.9	58.5	67	825,00	908,00
130	1170	702	293	1	22.8	2.2	88.0	101	1101,00	1212,00
165	1560	936	390	2	24.0	3.1	117.0	134	1383,00	1522,00
200	1950	1170	488	2	25.0	3.5	146.5	168	1655,00	1820,00

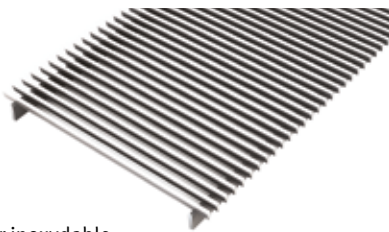
* Avec une atténuation ambiante assumé du niveau sonore de 8 dB(A) / volume du local 75 m³ / temps de réverbération 0.5 sec / mesurée à une hauteur de 1 m et 2 m à partir de l'appareil.
Coefficients de correction & pertes de charge: voir chapitre "Données Techniques"

COMBINAISONS RECOMMANDÉES

	Chauffage
Produit	Micro Canal
Alimentation	Alimentation: code de com. 37603.010002
Kit de raccordement	Kit de raccordement 92 avec 2 vannes de retour CODY.LOA.00.3... <i>(indiquer code raccords bicolores; voir p. 312)</i>

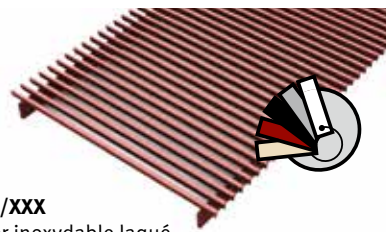
APERÇU GRILLES

Grille acier inoxydable



SSS
Acier inoxydable

Grille acier inoxydable laqué

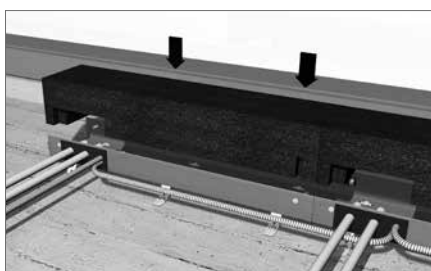


SSC/XXX
Acier inoxydable laqué

Pour une parfaite tenue de la couche de peinture, une laque polyester de qualité supérieure extrêmement résistante à l'usure et aux UV a été utilisée. Seulement possible en laque brillante lisse (code 2..) et les couleurs spéciales 006, 005, 026 ou 028

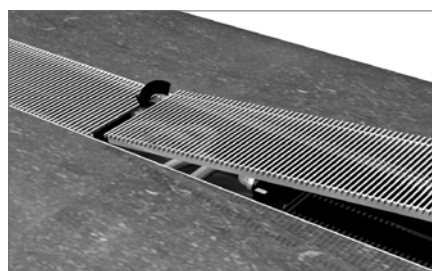
LIVRÉ STANDARD

BLOC DE MONTAGE ET DE PROTECTION



Bloc(s) de montage et de protection en polyéthylène, comme de protection sur le chantier.

GRILLE DESIGN



Grille design ininterrompue en acier inoxydable.

RÉGLAGE EN HAUTEUR



Double réglage en hauteur au moyen de fixations sur le caisson extérieur et au moyen d'un réglage de précision dans le caisson intérieur (réglable de 6.2 à 8 cm).

RACCORDEMENT FLEXIBLE



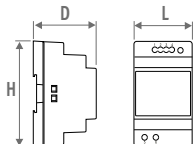
Flexibles en acier inoxydables (longueur 15 cm) permettant de retirer totalement le mécanisme intérieur pour un nettoyage aisé.

MICRO CANAL - OPTIONS

ALIMENTATION RAIL DIN



La garantie n'est valable que si un régulateur Jaga original est utilisé.



CODE	H	L	D
7990.054	9.0	3.5	5.9
7990.055	9.0	5.3	5.9
7990.056	9.0	7.0	5.9
7990.057	9.0	10.3	5.9

- montage mural ou rail DIN
- conformité: UL60950 / UL508 / IEC 60950-1 / TUV EN61558-2-16 / Classe 2
- tension sortie 24 VDC
- départ 100-240 VAC
- borne à vis
- indicateur LED

CODE	Puissance Watts	Courant de sortie A	€
7990.054	36	1.5	30,00
7990.055	60	2.5	40,00
7990.056	92	3.9	57,00
7990.057	150	6.25	86,00

Capacité exigée = somme des capacités (consommation) des appareils

LONGUEUR DE CÂBLE MAXIMALE
en fonction de nombre d'appareils: voir
<http://www.jaga.com/befr/produits/encastrement-dans-le-sol/micro-canal>

ALIMENTATION (LIVRÉE SÉPARÉMENT)

Alimentation étanche 24 VDC/30 Watts avec émerillon de raccord étanche.



Montage côté extérieur du caisson.

- conformité: UL 60950 - EN 60950 / Classe 2
- tension de sortie 24 VDC
- tension de départ 100 - 240 VAC
- dimensions L 14.5 x B 4.5 x H 3.0 cm

CODE	Puissance Watts	Courant de sortie A	€
37603.010002	30	1.25	61,00

KIT DE RACCORDEMENT AVEC 2 VANNES DE RETOUR M24 90°



Raccords bicônes pour filetage extérieure M24

kit 92

CODY.LOA.00.3... 32,00 €

indiquer code raccord bicône: voir ci-dessous

RACCORDS BICÔNES M24

TUBE MÉTALLIQUE DE PRÉCISION

CODE	Tuyau Ø
110	10/1
112	12/1
114	14/1
115	15/1
116	16/1
118	18/1

SYNTHÉTIQUE

CODE	Tuyau Ø
212	12/2
214	14/2
219	16/1.5
216	16/2
217	17/2
218	18/2

MULTICOUCHES PER/ALU

CODE	Tuyau Ø
314	14/2
316	16/2
326	16/2.2
318	18/2

TUYAU EN ACIER

CODE	Tuyau Ø
501	M24 x 1/2"
503	M24 x 3/8"

Sup. de prix: 3,00 €

UNITÉ AVEC VANNES



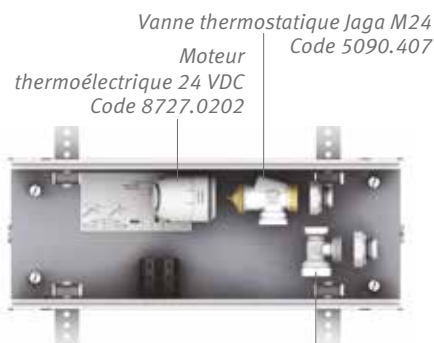
- longueur 35 cm
- kit avec vanne motorisée 24 VDC, vanne de retour et 2 raccords flexibles en acier inoxydable
- caisson extérieur avec réglage en hauteur
- caisson intérieur avec support de grille en acier inoxydable
- grille en acier inoxydable, couleur naturelle ou laquée
- bloc de protection

CODE	€
7522.00603514/SSS/VC	304,00
7522.00603514 /SSC/... /VC	334,00

remplir code de couleur



Commander des raccords bicônes M24 : voir p. 154



Vanne thermostatique Jaga M24 Code 5090.407

Moteur

thermoélectrique 24 VDC Code 8727.0202

Vanne de retour M24 Code 5090.111

Dimensions vannes, voir chapitre "Kits de raccordement & Vannes".

VANNE JAGA À DEUX VOIES ET MOTEUR 230 VAC



- uniquement pour montage sur le collecteur, pas dans le Micro Canal!
- avec varistor pour protéger l'appareil contre les surcharges
- avec indicateur de position (ouvert/fermé)
- raccords bicônes à prévoir par l'installateur

CODE	Description	€
7990.409	180° - G1/2" F / NG 230V 2Watts	67,00
7990.411	180° - G3/4" F / NG 230V 2Watts	77,00

MICRO CANAL - OPTIONS

CAISSON VIDE

pour remplir l'espace ouvert en cas d'installation continue



- caisson extérieur avec réglage en hauteur
- caisson intérieur avec support de grille en acier inoxydable
- grille en acier inoxydable, couleur naturelle ou laquée
- bloc(s) de protection
- 2 extrémités

Caisson vide avec grille en acier inoxydable

CODE	L	€
7522.00603514/SSS	35	220,00
7522.00606014/SSS	60	296,00
7522.00609514/SSS	95	418,00
7522.00613014/SSS	130	548,00
7522.00616514/SSS	165	674,00
7522.00620014/SSS	200	804,00

Caisson vide avec grille laquée en acier inoxydable

CODE	L	€
7522.00603514/SSC/ ...	35	242,00
7522.00606014/SSC/ ...	60	349,00
7522.00609514/SSC/ ...	95	496,00
7522.00613014/SSC/ ...	130	651,00
7522.00616514/SSC/ ...	165	804,00
7522.00620014/SSC/ ...	200	960,00

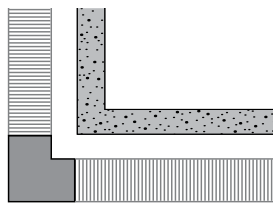
remplir code de couleur

CAISSON ANGULAIRE



- plaque de recouvrement en aluminium laqué, look acier inoxydable (SSS) ou laqué dans une autre couleur Jaga (SSC)
- caisson extérieur avec fixations,
- bloc(s) de protection et à monter en polyéthylène
- caisson intérieur totalement prémontés avec support de grille en acier inoxydable
- réglage en hauteur de précision pour alignement avec le sol fini

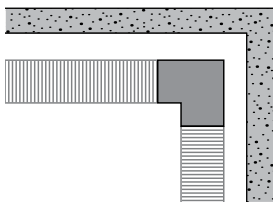
Angle extérieur



CODE		€
7522.00602014/SSS/02	naturel	301,00
7522.00602014/SSC/.../02	laqué	313,00

remplir code de couleur

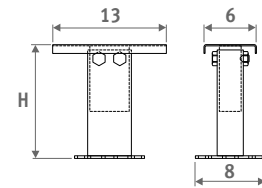
Angle intérieur



CODE		€
7522.00602014/SSS/01	naturel	301,00
7522.00602014/SSC/.../01	laqué	313,00

remplir code de couleur

PIED AVEC RÉGLAGE EN HAUTEUR POUR FAUX-PLANCHER



- laqué en gris foncé RAL 7024.
- montage aisé au moyen des vis
- 1 kit contient 2 réglages en hauteur

Nombre de sets par Micro Canal

L 35 = 1 kit
L 60 = 1 kit
L 95 = 1 kit
L 130 = 2 kits
L 165 = 2 kits
L 200 = 2 kits

CODE	H	€/kit
5207.05070000	5 > 7 cm	34,00
5207.08130000	8 > 13 cm	35,00
5207.13230000	13 > 23 cm	37,00
5207.20300000	20 > 30 cm	37,00

jaga
CLIMATE
DESIGNERS

Jaga S.A.
Verbindingslaan 16
B-3590 Diepenbeek

Tél.: +32 (0)11 29 41 11
Fax: +32 (0)11 32 35 78
E-mail: info@jaga.com

Vu que le développement des produits constitue un processus continu,
toutes ces données sont mentionnées sous réserve de modifications éventuelles.
Prix en Euro, hors TVA. Prix valables dès le 1^{er} Janvier 2020. Remplace tous les tarifs précédents.